

CARTE DE L'AVENTURE



LA FOREUSE

- 1 Exposition la Guerre des Foreuses
- 2 Laboratoire du centre de la Terre à l'atmosphère
- 3 Laboratoire des Lingomaticiens
- 4 Laboratoire la Magie des bulles et des particules
- 5 Laboratoire des Alchimistes
- 6 Atelier Archéologie
- 7 Héliodon
- 8 Expédition Algotopolis
- 9 Laboratoire Alimentation et Santé

LA PLAINE DES JEUX

- 10 Bestiaire Alpin
- 11 Maison des jeux
- 12 Petite usine à taille douce
- 13 Big Fish

LE CABARET

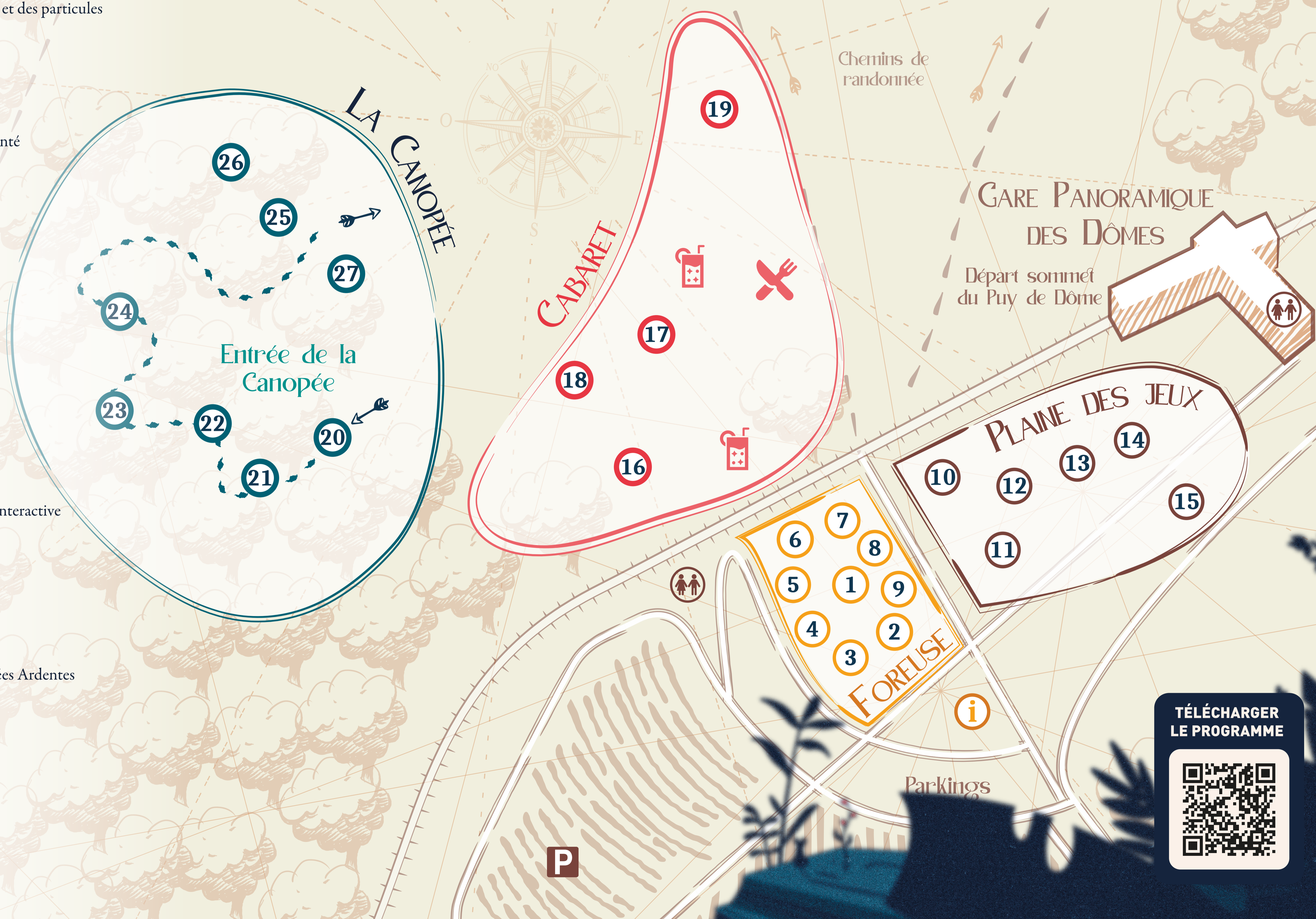
- 14 Grande Tente
- 15 Petite Tente
- 16 Brusco

LA CANOPEE

- 17 Expérience musico-botanique interactive
- 18 La grande et l'autre
- 19 Expositions

LES PETITS PLUS

- Accueil / Informations
- Bars et restauration des Nuées Ardentes
- Toilettes



TÉLÉCHARGER LE PROGRAMME



Programme Scolaire

Vendredi 12 juin 2026



Les Activités en Autonomie

Sur inscription pour une demi-journée : **matin (10h - 13h) ou après-midi (14h - 17h).**

L'inscription donne accès à toutes les activités détaillées ci-dessous.

Toutes les activités sont **accessibles à partir du CE2.**

Les laboratoires de la foreuse

Equipes de recherche de l'UCA

Cinq cabines-laboratoires proposent des animations scientifiques : expériences, ateliers, ou encore démonstrations ludiques.

Jeux en bois

Association La Maison des Jeux

A la découverte de grands jeux en bois du monde entier : jeux de stratégie, de précision, de mémoire, de coopération, ...

Atelier - La Petite Usine à Taille Douce

Cie Gyrimus

La Compagnie propose au public de prendre place dans une installation artistique pour découvrir toutes les étapes de la gravure, en réalisant en direct leur propre création.

Manège - Bestiaire Alpin

Cie Théâtre de la Toupine

Manège en bois, qui prend vie grâce à un comédien qui nous emmène dans son univers à chaque tour.

Activité accessible jusqu'au CE2.

Déambulation musicale - Le Pianoteur

Cie Théâtre de la Toupine

Engin roulant & instruments de musique en pagaille, découvrez cet homme-orchestre roulant !

Les déambulations auront lieu à 13h, puis à 14h30 - Durée entre 30 et 45 min.

Exposition

La Science taille XX elles

CNRS, Association Femmes&Sciences et CESPAP (UCA)

L'exposition vise à promouvoir et à mettre en lumière les femmes scientifiques contemporaines, à contrer les stéréotypes encore en vigueur et encourager les générations futures, notamment les jeunes filles, à s'engager dans des carrières en sciences.

Réservation

A partir de février 2026

Un lien d'inscription vous sera envoyé par mail.

Contacts

Infos inscriptions :

fabienne.chevalier@puy-de-dome.fr

Infos festival : lesnueesardentes.uca.fr

Adresse

**Panoramique des Dômes
Chemin de Couleyras - 63870, Orcines**

Les Ateliers et Spectacles

Sur inscription : afin de permettre au plus grand nombre de participer, les inscriptions sont limitées à **Un seul atelier ou spectacle par classe.**

Se présenter à l'accueil du festival **10 minutes avant le début de l'activité.**

Spectacle - Big Fish - Cie Cirque au Carré

Big Fish c'est le nom d'un bateau, un bateau un peu particulier. Son propriétaire, un pêcheur tout aussi loufoque que son embarcation. Ce n'est pas une pêche traditionnelle mais plutôt une pêche poétique, complice, visuelle avec un soupçon de folie.

Représentations à 11h, puis à 15h30 - *Durée 30 min.*
A partir du CE2.

Spectacle - Brusco - Cie Circolabile

Solo clownesque qui interroge la fragile limite entre folie et normes sociales. Brusco est ce personnage qui dérange et charme, celui qui nous bouscule quand on se braque sur nos certitudes.

Représentations à 10h, puis à 14h - *Durée 45 min.*
A partir du CE2.

Spectacle - Face Face

Cie toi d'abord

Ils sont deux, on ne sait pas d'où ils arrivent. Ils viennent revisiter, comme ils peuvent, la légende du légendaire Guillaume Tell. Un face à face sous tension, où le sang et le jus de pastèque vont couler à flot dans le couloir de la mort !

Représentations à 10h, puis à 14h00 - *Durée 30 min.*
A partir du CE2.

Conférence dessinée - Débunkage du conte des trois petits cochons

UMR Ressources - Université Clermont Auvergne

Et si le conte des trois petits cochons n'était pas tout à fait vrai ? A travers une conférence dessinée, les architectes du laboratoire de recherche de Clermont-Ferrand, vont démystifier les clichés sur les constructions de paille, de bois et de briques.

Représentations à 11h30, puis à 15h - *Durée 45 min.*
A partir du CM1.

Contes musicaux - La Grande et L'Autre

Cie L'Excentrale

Spectacle de contes musicaux, qui explore les tribulations de deux sœurs, dont la plus grande est surnommée "la Grande" à cause qu'elle est vraiment très grande. Partez avec elles, à la rencontre de leur voisine Denise, d'une mystérieuse créature nébuleuse et autres personnages à la syntaxe approximative...

Représentations à 11h, puis à 14h - *Durée 45 min.*
A partir du CE2.

