

CARTE DE L'AVENTURE



LA FOREUSE

- 1 Exposition la Guerre des Foreuses
- 2 Laboratoire du centre de la Terre à l'atmosphère
- 3 Laboratoire des Lingomatiens
- 4 Laboratoire la Magie des bulles et des particules
- 5 Laboratoire des Alchimistes
- 6 Atelier Archéologie
- 7 Héliodon
- 8 Expédition Algopolis
- 9 Laboratoire Alimentation et Santé

LA PLAINE DES JEUX

- 10 Bestiaire Alpin
- 11 Maison des jeux
- 12 Petite usine à taille douce
- 13 Big Fish

LE CABARET

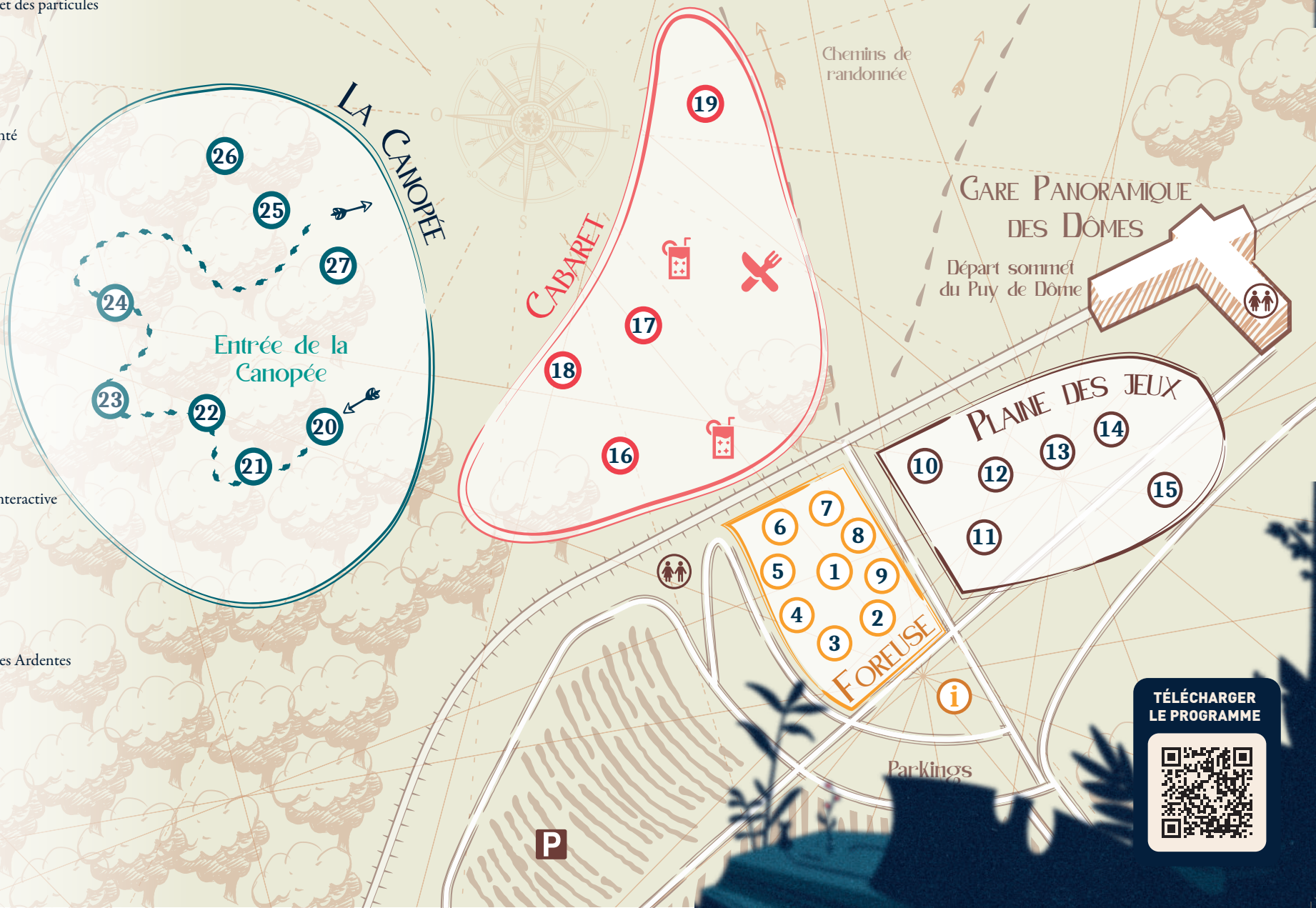
- 14 Grande Tente
- 15 Petite Tente
- 16 Brusco

LA CANOÏÉE

- 17 Expérience musico-botanique interactive
- 18 La grande et l'autre
- 19 Expositions

LES PETITS PLUS

- Accueil / Informations
- Bars et restauration des Nuées Ardentes
- Toilettes



TÉLÉCHARGER
LE PROGRAMME



Programme Scolaire

Vendredi 12 juin 2026

Les Activités en Autonomie

*L'inscription donne accès à toutes les activités détaillées ci-dessous.
Toutes les activités sont accessibles à partir du CE2.*

Les laboratoires de la foreuse

Equipes de recherche de l'UCA

Cinq cabines-laboratoires proposent des animations scientifiques : expériences, ateliers, ou encore démonstrations ludiques.

Manège - Bestiaire Alpin

Cie Théâtre de la Toupine

Manège en bois, qui prend vie grâce à un comédien qui nous emmène dans son univers à chaque tour.

Activité accessible jusqu'au CE2.

Jeux en bois

Association La Maison des Jeux

A la découverte de grands jeux en bois du monde entier : jeux de stratégie, de précision, de mémoire, de coopération...

Déambulation musicale - Le Pianoteur

Cie Théâtre de la Toupine

Engin roulant & instruments de musique en pagaille, découvrez cet homme-orchestre roulant !

*Les déambulations auront lieu à 13h & 14h30
- Durée entre 30 et 45 min.*

Atelier - La Petite Usine à Taille Douce

Cie Gyrimus

La Compagnie propose au public de prendre place dans une installation artistique pour découvrir toutes les étapes de la gravure, en réalisant en direct leur propre création.

Exposition - Intelligences Artificielles

Création de l'UCA

Comment comprendre l'Intelligence Artificielle et la place qu'elle prend dans nos vies ? Cette exposition donne des clefs de compréhension de l'IA et de ses impacts. Elle propose également des pistes pour une utilisation éclairée et raisonnée de ces technologies.

Programme Scolaire

Vendredi 12 juin 2026

Les Ateliers & Spectacles

Spectacle - Big Fish

Cie Cirque au Carré

Big Fish c'est le nom d'un bateau, un bateau un peu particulier. Son propriétaire, un pêcheur tout aussi loufoque que son embarcation. Ce n'est pas une pêche traditionnelle mais plutôt une pêche poétique, complice, visuelle avec un soupçon de folie.

*Représentations à 11h & 15h30 - Durée 30 min.
A partir du CE2.*

Spectacle - Brusco

Cie Circolabile

Solo clownesque qui interroge la fragile limite entre folie et normes sociales. Brusco est ce personnage qui déränge et charme, celui qui nous bouscule quand on se braque sur nos certitudes.

*Représentations à 10h & 14h - Durée 45 min.
A partir du CE2.*

Spectacle - Face à Face

Cie toi d'abord

Ils sont deux, on ne sait pas d'où ils arrivent. Ils viennent revisiter, comme ils peuvent, la légende du légendaire Guillaume Tell. Un face à face sous tension, où le sang et le jus de pastèque vont couler à flot dans le couloir de la mort !

*Représentations à 10h & 14h00 - Durée 30 min.
A partir du CE2.*

Conférence dessinée - Débunkage du conte des trois petits cochons

UMR Ressources - UCA

Et si le conte des trois petits cochons n'était pas tout à fait vrai ? A travers une conférence dessinée, les architectes du laboratoire de recherche de Clermont-Ferrand, vont démystifier les clichés sur les constructions de paille, de bois et de briques.

*Représentations à 11h30 & 15h - Durée 45 min.
A partir du CM1.*

Atelier - L'expérience musico-botanique interactive !

INSPE, - Université de Lille

Dans cet atelier spectacle, vous découvrirez le monde des plantes comme vous ne l'avez jamais vu. C'est le mariage de la botanique, de la physique et de la musique !

*Représentations à 10h & 15h - Durée 45 min.
A partir du CE2.*

Contes musicaux - La Grande et L'Autre

Cie l'Excentrale

Spectacle de contes musicaux, qui explore les tribulations de deux soeurs, dont la plus grande est surnommée "la Grande" à cause qu'elle est vraiment très grande. Partez avec elles, à la rencontre de leur voisine Denise, d'une mystérieuse créature nébuleuse et autres personnages à la syntaxe approximative...

*Représentations à 11h & 14h - Durée 45 min.
A partir du CE2.*